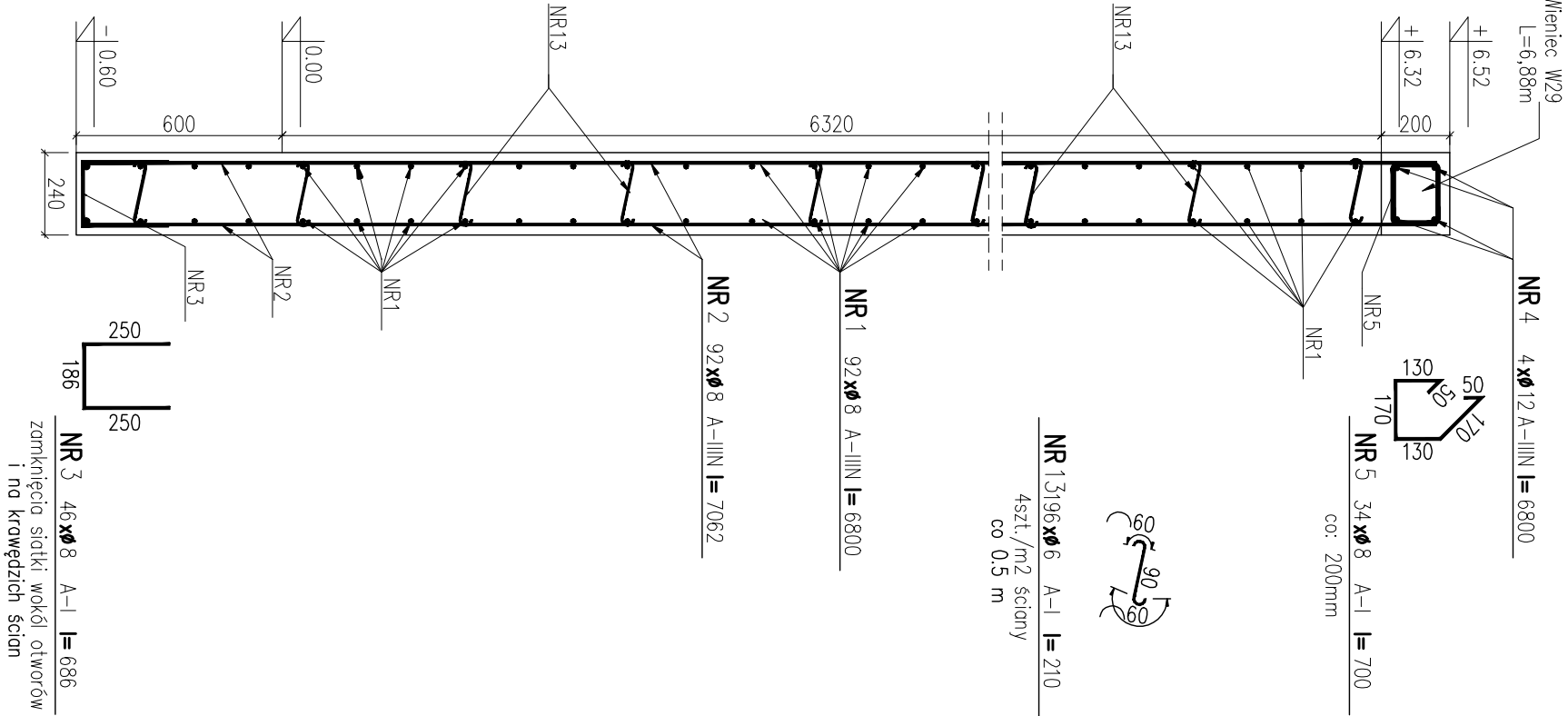
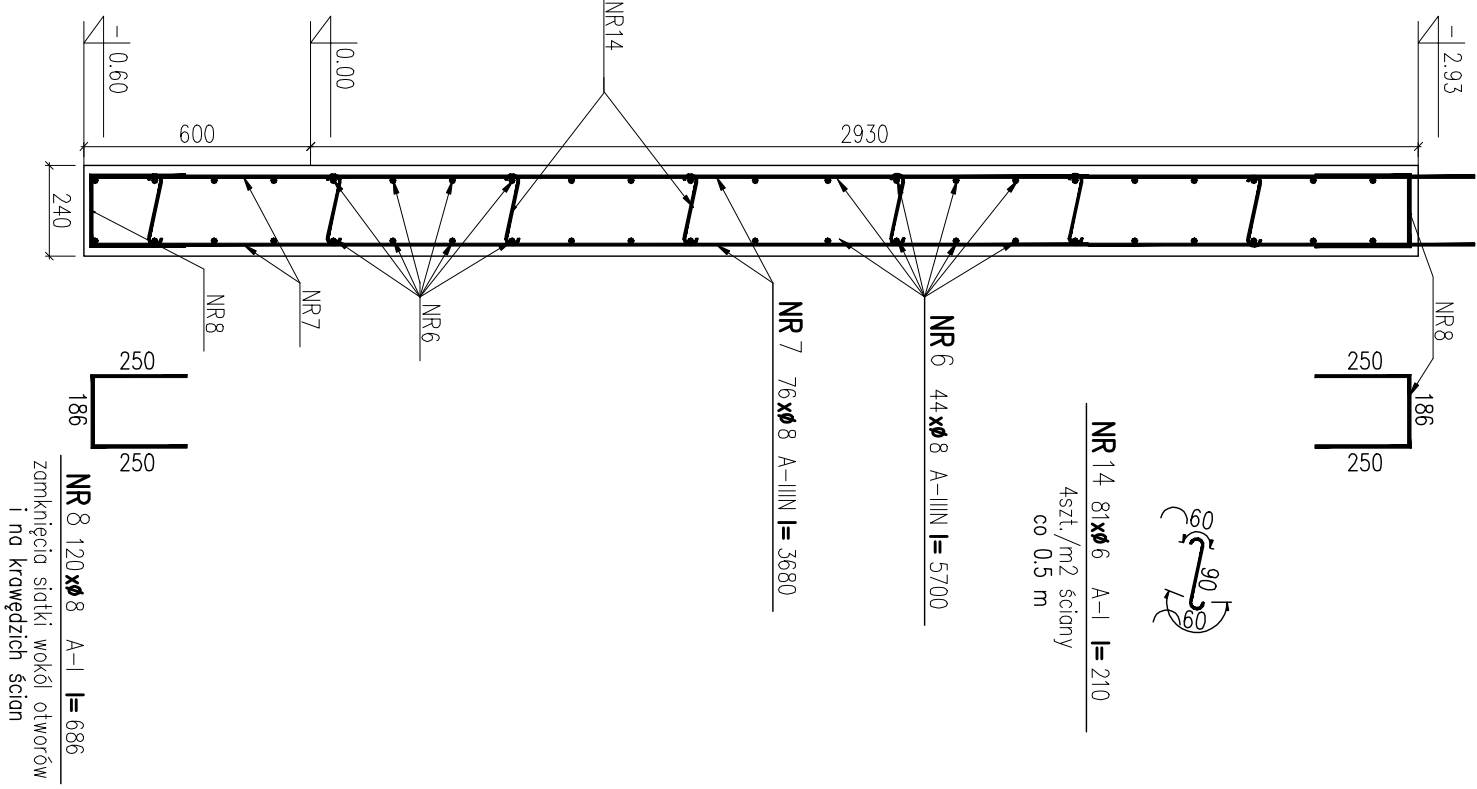


Ściana żelbetowa 1:20 L=6,88m
Sc10
1 szt.



Ściana żelbetowa 1:20 L=5,76m
Sc13
1 szt.



Zbrojenie elementów ściany Sc10 i Sc13

Skala 1:20

WYKAZ STALI ZBROJENIOWEJ – ŚCIANA ŻELBETOWA Sc10 i Sc13

NAZWA ELEMENTU	NR PRETA	Ø PRETA mm	DŁUGOSC PRETA mm	ILOSC			DŁUGOSC RAZEM			
				PRETOW W ELEM. szt.	ELEM. szt.	RAZEM PRETOW szt.	Ø12 A-IIIIN m	Ø8 A-I m	Ø8 A-IIIIN m	Ø6 A-I m
W29 – 1 szt.										
	4	12	6800	4	1	4	27.2			
	5	8	700	34	1	34		23.8		
Sc13 – 1 szt.										
	6	8	5700	44	1	44			250.8	
	7	8	3680	76	1	76			279.7	
	8	8	686	120	1	120		82.3		
	14	6	210	81	1	81				17.0
Sc10 – 1 szt.										
	1	8	6800	92	1	92			625.6	
	2	8	7062	92	1	92			649.7	
	3	8	686	46	1	46		31.6		
	13	6	210	196	1	196				41.2
RAZEM							[m] :			
MASA JEDN.							[kg/m] :	27.2	137.7	1805.8
MASA							[kg] :	0.89	0.39	0.39
MASA CALK.							[kg] :	24.1	54.3	712.2
								803.5		

UWAGI:
Beton B30
Stal A-I () A-IIIIN (RG500)
Otulina – 30mm
W razie niejasności skontaktować się z projektantem

art				ART PROJEKT K&M Sp. z o.o. ul. Przemysłowa 7f, 83-400 Kościerzyna NIP 591-163-58-00, Regon 220376462 tel/fax +48 58 680 83 69		287-08	
projekt							
INWESTOR:				Gmina Lipiany Ul. Plac Wolności 1, 74-240 Lipiany		SKALA 1:20	
INWESTYCJA:				Projekt wykonawczy hali rekreacyjno – sportowej przy ul. Kopernika w Lipianach, (dz. Nr 170/2) wraz z urządzeniami budowlanymi i zagosp. terenu		NR RYS. Kw-5.9	
ŚCIANA ŻELBETOWA Sc10, Sc13						DATA 11.2008	
PROJEKTANT:				mgr inż. Elżbieta Wewińska upr. nr 1957/Gd/85 w specjalności konstrukcyjnej do projektowania bez ograniczeń			
WERYFIKATOR:				mgr inż. Janusz Kępa upr. nr 263/70 w specjalności konstrukcyjnej do projektowania bez ograniczeń			
ASYSTENT PROJ:				Filip Idziak Arkadiusz Formeła			